

Salle Spécialisée · Palais des Sports J-CHIRAC · MONTAUBAN

# 2 & 3 Mars 2024

## Championnat Inter-Département Nord & Sud par Equipes

GAF Fédérale A & GAM Poussin, Fédéral A,  
Fédéral B & National



**Buvette &  
Restauration  
sur place**

**Entrée:**  
**5 € par jour**  
**7 € les 2 jours**  
**Gratuit moins de 12 ans**





## **Dossier club : Championnat Inter-département Nord et Sud par Equipes : GAF : Fédérale A + GAM Poussin, Fédéral A, Fédéral B et National**

Palais des Sports J-Chirac - Montauban – **2 et 3 Mars 2024**

# Sommaire

Le mot des Co-Présidents .....	3
Contacts .....	4
Informations générales .....	5
Juges .....	7
Accueil et informations Techniques .....	8
Restauration - Boutique – Photos .....	10
Médecin .....	10
Plans d'accès .....	11
Ordre de Passage GAF - SOL.....	14
Forfait et modification équipe.....	15
Fiche ouverture de compte .....	16
Hébergement - liste des hôtels .....	17



**Avenir Montalbanais Gymnastique**  
2 Rue du Général d'Amade  
Palais des Sports J. Chirac • 82000 MONTAUBAN  
Courriel: [avenir.montalbanais@aol.fr](mailto:avenir.montalbanais@aol.fr)  
[www.avenirmontalbanais.fr](http://www.avenirmontalbanais.fr)



CLUB AFFILIÉ ARGENT



Pour tout savoir, suivez-nous...

## Le mot des co-présidents



Les 2 et 3 mars prochain, l'équipe de l'Avenir Montalbanais aura le plaisir de vous accueillir au palais de Sports Jacques Chirac pour le Championnat inter-département Nord et Sud par Equipes :

GAF: Fédérale A & GAM Poussin, Fédéral A, Fédéral B et National.

Les bénévoles et les dirigeants ont mis une fois encore tout en œuvre pour que cette rencontre se déroule dans une bonne ambiance et la convivialité.

Convivialité qui n'exclue pas l'esprit de compétition !

Nous vous attendons nombreux pour soutenir les gymnastes qui évolueront tout au long du Week-end.

Bonne compétition à tous.

*Bienvenue le 2 et 3 mars à Montauban*

Sylvie PIZZUTTO & Daniel GILSON

Les co-présidents





## Contacts

### ➔ COL (Comité Organisation Local) :

#### **AVENIR MONTALBANAIS**

Salle Spécialisée du Palais des Sports Jacques CHIRAC  
 2 Rue du Général d'Amade  
 82000 Montauban

### ➔ Date et heure d'accueil des gymnastes :

La compétition se déroule **le samedi 2 (9h - 21h00) et dimanche (9h - 16h00) 3 Mars 2024**  
 Accueil à partir de 8h00 le samedi et le dimanche

### ➔ Contacts COL :

<b>Club</b>	Avenir Montalbanais		<a href="mailto:avenir.montalbanais@aol.fr">avenir.montalbanais@aol.fr</a>
<b>Technique</b>	Mehdi FIZIR	<b>06 47 43 07 80</b>	
<b>Administratif Informatique</b>	Jean-Philippe VEAUX	<b>06 28 64 10 82</b>	
<b>Logistique Technique</b>	Daniel GILSON	<b>06 60 58 39 58</b>	
<b>Pendant la compétition</b>	Sylvie PIZZUTTO	<b>06 82 02 64 88</b>	

Site du Club: ----- [www.avenirmontalbanais.fr](http://www.avenirmontalbanais.fr)



+ d'infos sur la page Facebook du club

### ➔ Coordonnées du Comité Régional Occitanie :



Maison des Activités Gymniques, 10 bis Avenue Yves Brunaud - 31770 Colomiers.  
 Tél Siège : 05 34 60 69 70  
 Courriel : [mailto:ffgymoccitanie@gmail.com](mailto:mailto:ffgymoccitanie@gmail.com)  
 Site: <https://occitanie.ffgym.fr/>





# Informations Générales

## ➡ Lieu de la compétition :

Club Organisateur : **Avenir Montalbanais**

Salle Spécialisée du Palais des Sports Jacques Chirac

2 Rue du général d'Amade - La Fobio

82000 Montauban

## ➡ Stationnements : 2 parkings gratuits sont à disposition

Un premier parking (celui du palais des sports) est accessible par : 2 rue du Général d'Amade – 82000 Montauban : <https://goo.gl/maps/eteGFAvMU9uftWZG9>

Un second parking est disponible à proximité directe du palais des sports (parking de la salle multisports du complexe Georges Pompidou). Suivre « Maison des Arts Martiaux » sur google map : au niveau du 49 Rue du Ramierou – 82000 Montauban - <https://goo.gl/maps/928i5U4oK8GjKfvN7>

**Veillez respecter les emplacements réservés aux handicapés**

## ➡ Accueil du Public :

L'accueil du public s'effectuera au niveau du 1<sup>ère</sup> étage du palais des sports Jacques Chirac. En haut des escaliers qui mènent aux gradins de la salle spécialisée : suivre le fléchage

**Accueil du public à partir de 8h00 le samedi et le dimanche**

Un ascenseur est à disposition des personnes à mobilité réduite.



## Avenir Montalbanais Gymnastique

2 Rue du Général d'Amade

Palais des Sports J. Chirac • 82000 MONTAUBAN

Courriel: [avenir.montalbanais@aol.fr](mailto:avenir.montalbanais@aol.fr)

 [www.avenirmontalbanais.fr](http://www.avenirmontalbanais.fr)



Pour tout savoir, suivez-nous...



### ➔ Tarifs :

L'accès à la compétition est payant pour tout spectateur, à **partir de 12 ans**.

- 5 € par jour (samedi ou dimanche)
- 7 € les deux jours

Règlements acceptés par espèces et carte bancaire



### ➔ Règlement :

- Il est demandé au public de bien vouloir s'installer dans les gradins prévus pour les spectateurs.
- Le public est strictement interdit dans la zone de compétition et dans les vestiaires.
- **Les chaussures de ville sont interdites dans la zone de compétition.**
- Merci de respecter les codes de bonne conduite et éthique sportive lors de la compétition.

### ➔ Sécurité :

Des contrôles de sécurité pourront avoir lieu à l'accueil du palais des sports. L'avenir montalbanais se réserve le droit de refuser l'entrée à toute personne qui ne se soumettrait pas à ces contrôles et d'en référer aux services compétents. Toute personne se montrant irrespectueuse envers les organisateurs, les autres clubs, les gymnastes ou ayant un comportement déplacé ou suspect, sera refusé.

Il est demandé au public de ne pas encombrer les parties communes, les zones d'accès, les sorties de secours, et de se tenir assis dans les gradins (interdiction formelle de stationner ou de s'asseoir dans les escaliers des gradins).

Le stationnement des véhicules se fera obligatoirement sur les espaces dédiés à cet effet, en respectant les marquages au sol et les emplacements réservés aux handicapés. Tout véhicule qui ne serait pas stationné correctement ou qui se trouverait aux abords immédiats du parvis du palais des sports, sera retiré immédiatement par les services compétents.

Signalez tout comportement suspect au 17 - En cas d'urgence, composez le 112

### ➔ Accès :

**L'accès aux vestiaires et à la zone de compétition est strictement réservé aux personnes accréditées portant un bracelet.** Les parents ou accompagnateurs ne sont pas autorisés à accéder aux vestiaires. Ils devront se rendre dans les gradins par l'accès « public » se trouvant au 1<sup>er</sup> étage.

L'agent d'accueil du palais des sports, mais aussi les bénévoles de l'avenir montalbanais se tiennent à disposition pour orienter clubs, gymnastes et public.

### ➔ Tenues des gymnastes :

La salle de gymnastique se trouve au sein d'un complexe sportif où se trouvent d'autres clubs sportifs de tous types (boxe, sports co., escrime, etc).

**Aussi, il est strictement demandé aux gymnastes de bien vouloir sortir des vestiaires habillé(e)s.**

**Il est interdit de se rendre à l'accueil, à la buvette ou dans les gradins en tenue de compétition.**

## Juges

- ➔ Conformément à l'organigramme des juges, merci de renseigner vos juges sur le logiciel **ORDOJUGES**, en sélectionnant le titre de la compétition de référence puis identifier pour chaque juge demandé le niveau requis et le respecter en fonction des catégories et du titre de la compétition.



- ➔ Les juges experts et les responsables de juges prendront un repas sur le site de la compétition.
- ➔ Les heures des repas seront fixées par les responsables des juges.
- ➔ La réunion des juges aura lieu sur le site de la compétition dans une salle prévue à cet effet.

Conformément à la réglementation en vigueur, (cf brochure technique générale), les juges devront veiller au respect des horaires de la réunion.

Tout juge absent à la réunion sera sanctionné

- ➔ Les juges doivent se présenter en tenue officielle munis de leur livret de juge et de leur licence.



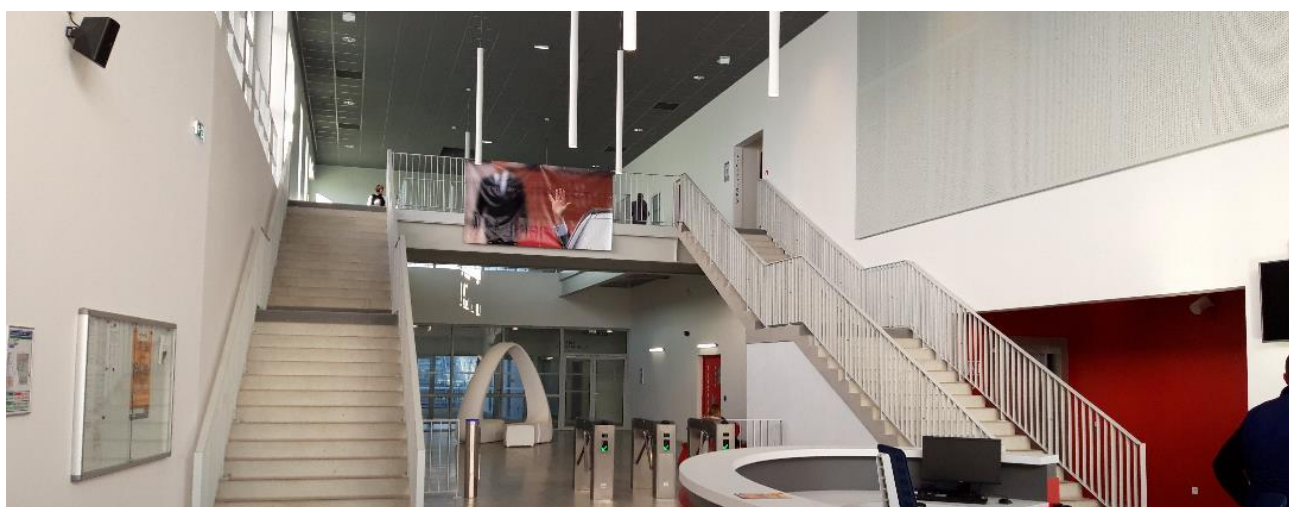
# Accueil & Informations Techniques

## ➔ Accueil des Clubs:

L'accueil des clubs se fera à partir de 8h00 le samedi 2 et le dimanche 3 mars 2024 dans le hall du palais des sports

Un dossier complet avec bracelets d'accès sera remis au responsable de chaque délégation. Il comprend :

- Des bracelets de couleur pour :
  - 1 chef de délégation / dirigeant
  - 1 Juge club par équipe et par tour
  - Les gymnastes qualifiées
  - 2 entraîneurs par équipe



## ➔ Engagements :

Les engagements et leurs règlements sont à effectuer via le site **ENGAGYM**

<https://moncompte.ffgym.fr/Compétition/Outils/EngaGym>



### ➔ Echauffement :

L'échauffement articulaire se fera dans une salle annexe accessible aux gymnastes 30 minutes avant le début de la compétition. L'échauffement ne sera pas dirigé.

### ➔ Musiques :

Les musiques sont à télécharger via le portail **DJGYM**

Prévoir une copie de secours des musiques sur clé USB pour le jour de la compétition.

### ➔ Forfaits :

Tout forfait devra être déclaré via le logiciel **ENGAGYM** sur le site de la FFGym – Voir Annexe page 15  
<https://moncompte.ffgym.fr/Compétition/Outils/EngaGym>

Un certificat médical devra être transmis via ce même logiciel au moment de la déclaration du forfait.  
Tout forfait non signalé est frappé d'une amende.

### ➔ Règlement :

**L'entrée dans l'espace compétition sera réservée aux personnes accréditées et portant un bracelet.**

**Un contrôle des licences sera effectué en salle d'échauffement**

- Il est demandé aux entraîneurs et à leurs gymnastes de respecter scrupuleusement les horaires (échauffement, passage...).
- Les chaussures de ville sont interdites dans la zone de compétition.
- Les entraîneurs présents dans les salles de compétition devront être en tenue de sport.
- Il est strictement interdit à toute personne ne disposant pas d'un bracelet de pénétrer dans la zone de compétition, même pour y filmer.
- Merci de respecter les codes de bonne conduite et éthique sportive lors de la compétition.





## Restauration - Boutique - Photos

### ➔ Buvette

Une buvette se tient à votre disposition tout le long du week-end de compétition en intérieur en haut des gradins. A la vente : boissons chaudes - froides, barres sucrées, crêpes, gaufres, popcorn, ... et en extérieur sur le parvis du palais des Sports pour la restauration salée

**Attention - La buvette ne prend pas d'argent.**

Achat obligatoire de tickets (boissons, repas...) au point de vente qui se trouve au 1<sup>er</sup> étage à l'entrée des gradins

Règlements acceptés par espèces et carte bleue



**Dans le cadre du projet de développement durable du club de Montauban, il n'y aura pas de gobelet jetable :** Utilisation de verres réutilisables en consigne. Rendez-vous au point de vente tickets buvette afin de retirer un gobelet. La caution est fixée à 1 € - elle sera rendue au moment de la restitution du verre.

*Possibilité de conserver ce verre sans remboursement de la consigne.*

### ➔ Point de vente boutique Moreau

Un point de vente sera présent tout au long du week-end de compétition (suivre le fléchage).

### ➔ Photographe

Un photographe sera présent tout au long du week-end de la compétition. (Suivre le fléchage).

## Médecin

Un médecin sera présent sur place tout au long du week-end de compétition.

**Il est à noter cependant que les entraîneurs et/ou les gymnastes doivent se munir de leurs propres rouleaux de strap.**

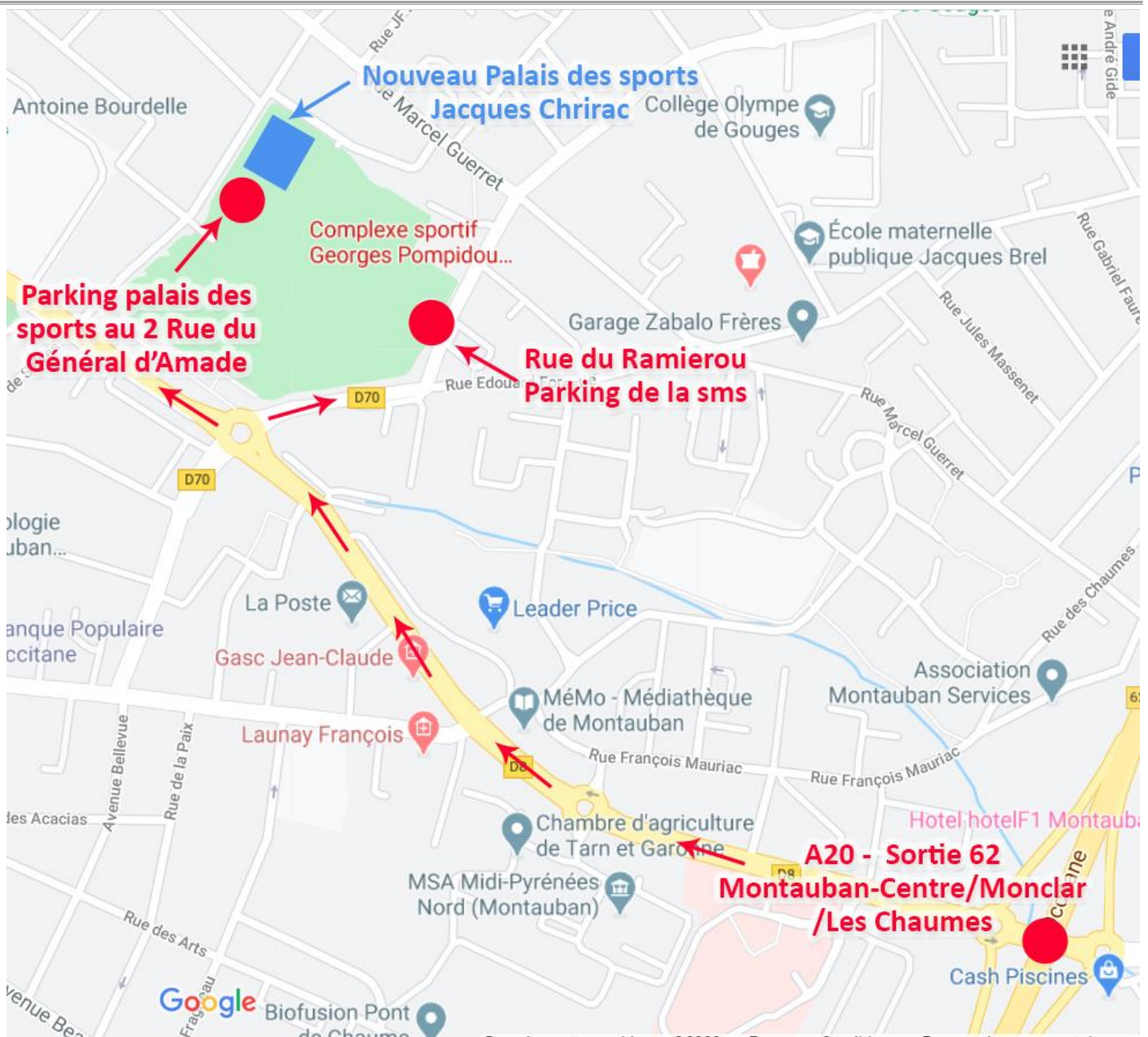
## Plans d'Accès

### ➡ En venant du Nord – de Cahors

- Prendre la sortie 62 vers Montauban-Centre/Monclar/Les Chaumes
- Tout de suite à la sortie au 1<sup>er</sup> rond-point, prendre à droite 1<sup>ère</sup> sortie sur Av. Marcel Unal/D8
- Suivre Av. Marcel Unal/D8 et Av. du Père Leonid Chrol en direction de Rue du Ramierou/D70
- Au 2<sup>ème</sup> rond-point, prendre tout droit 2<sup>ème</sup> sortie sur Av. du Père Leonid Chrol/Av. Marcel Unal/D8
- Continuer de suivre Avenue du Père Leonid Chrol
- Pour parking de la SMS Georges Pompidou au 49 Rue du ramierou
- Au 3<sup>ème</sup> rond-point, prendre la 1<sup>ère</sup> sortie sur Rue Édouard Forestie/D70 sur 200m
- Prendre ensuite à gauche sur Rue du Ramierou/D70 sur 25m
- Un grand parking est à disposition sur la gauche – suivre le fléchage pour accueil clubs ou public
- Pour parking du palais des sports 2 Rue du Général d'Amade
- Au 3<sup>ème</sup> rond-point, continuer tout droit sur l'Avenue du Père Leonid Chrol/D8
- Dépasser la gare routière bus de la fobio sur la droite
- Au feu prendre à droite Avenue du Général d'amade
- Un parking est à disposition sur la droite – suivre le fléchage pour accueil clubs ou public

### ➡ En venant du Sud – de Toulouse

- Prendre la sortie 62 vers Montauban-Centre/Monclar/Les Chaumes
- A la fin de la bretelle de sortie, rester sur la voie de gauche, 1<sup>er</sup> rond-point, prendre dernière sortie tout à gauche pour passer sous l'autoroute
- 2<sup>ème</sup> rond-point, prendre tout droit 2<sup>ème</sup> sortie sur Av. Marcel Unal/D8
- Suivre Av. Marcel Unal/D8 et Av. du Père Leonid Chrol en direction de Rue du Ramierou/D70
- Au 3<sup>ème</sup> rond-point, prendre tout droit 2<sup>ème</sup> sortie sur Av. du Père Leonid Chrol/Av. Marcel Unal/D8
- Continuer de suivre Av. du Père Leonid Chrol
- Pour parking de la SMS Georges Pompidou au 49 Rue du ramierou
- Au 4<sup>ème</sup> rond-point, prendre la 1<sup>ère</sup> sortie sur Rue Édouard Forestie/D70 sur 200m
- Prendre ensuite à gauche sur Rue du Ramierou/D70 sur 25m
- Un grand parking est à disposition sur la gauche – suivre le fléchage pour accueil clubs ou public
- Pour parking du palais des sports 2 Rue du Général d'Amade
- Au 4<sup>ème</sup> rond-point, continuer tout droit sur l'Avenue du Père Leonid Chrol/D8
- Dépasser la gare routière bus de la fobio sur la droite
- Au feu prendre à droite Avenue du Général d'amade
- Un parking est à disposition sur la droite – suivre le fléchage pour accueil clubs ou public







# Ordre de Passage GAF - SOL

Ce document est à envoyer par mail à l'adresse [avenir.montalbanais@aol.fr](mailto:avenir.montalbanais@aol.fr) (en précisant obligatoirement «ODP» dans l'objet du mail) **10 jours minimum avant la compétition.**

Les musiques sont à télécharger via le portail **DJGYM**.

Prévoir une copie de secours des musiques sur clé USB pour le jour de la compétition.

CLUB .....

CATEGORIE .....

ROTATION/TOUR N° .....

N° DE JURY .....

N° de passage	Nom et prénom de la gymnaste
1	
2	
3	
4	
5	

Rappel :

Application de la brochure Nationale pour le nombre de gymnastes évoluant à cet agrès.

**L'entraîneur est responsable de l'ordre de passage**

# Forfait et modification équipe

**Merci de faire les démarches de déclaration de forfaits et de modifications d'équipes sur ENGAGYM.**

Dans le cas où le forfait intervient moins de 10 jours avant la compétition, joindre impérativement un **certificat médical** ou **l'apporter le jour de la compétition au plus tard.**

En cas de forfait non déclaré ou non justifié après la date de forclusion, les droits d'engagement restent dus. Paiement de l'amende forfaitaire en vigueur.

**Amende pour forfait non déclaré :**

- Individuel : 30€ / gymnaste
- Equipe : 200 € / équipe



CLUB .....

VILLE .....

Equipe Forfait	Catégorie	Passage samedi 2/03/2024 et heure de passage	Passage dimanche 3/03/2024 et heure de passage
		<input type="checkbox"/> _____	<input type="checkbox"/> _____
		<input type="checkbox"/> _____	<input type="checkbox"/> _____
		<input type="checkbox"/> _____	<input type="checkbox"/> _____
		<input type="checkbox"/> _____	<input type="checkbox"/> _____

Signature du président du club ou de son représentant



# Fiche ouverture de compte

**A remettre au point de vente des tickets pour restauration et entrées**

**Un chèque de caution de 50 € est obligatoirement demandé**

CLUB .....

ADRESSE .....

Je, soussigné.....,

Représentant du club .....

En qualité de.....,

Demande l'ouverture d'un compte pour les achats effectués au nom de mon club lors de la compétition organisée par l'Avenir Montalbanais les 2 et 3 mars 2024.

Nom de la personne autorisée à faire les achats au nom du club.....

*(un justificatif d'identité pourra être demandé à l'acheteur pour vérification)*

Signature du président du club ou de son représentant

Cachet du club



# Hébergement - Liste des Hôtels

## ➡ IBIS et IBIS Budget Montauban:

50 Route de Saint Martial • Sortie 62 Rocade Toulouse-Limoges • 82000 Montauban

IBIS : Tél 05 63 20 20 88 • [www.ibishotel.com](http://www.ibishotel.com)

IBIS BUDGET: Tél 08 92 70 12 84 • [www.ibisbudget.com](http://www.ibisbudget.com)

## ➡ Hôtel 1° Classe Montauban

60 Rue Louis Lépine • Albasud 3 • 82000 MONTAUBAN

Tél 08 92 70 71 08 • [www.premiere-classe-montauban.fr](http://www.premiere-classe-montauban.fr)

## ➡ Hôtel Campanile Montauban

Rue Louis Lépine • ZI Albasud • 82000 MONTAUBAN

Tél 05 63 23 00 02 • Fax 05 63 23 00 04 • [www.campanile-montauban.fr](http://www.campanile-montauban.fr)

## ➡ Hôtel Kyriad Montauban

ZI Nord Aussonne • 1 Impasse Tamaris • 82000 MONTAUBAN

Tél 05 63 66 51 61 • Fax 05 63 66 70 80 • [www.kyriad-montauban.fr](http://www.kyriad-montauban.fr)

## ➡ Hôtel F1 Montauban

35 Chemin Mallet • 82000 MONTAUBAN

Tél 08 91 70 53 19 • Fax 05 63 91 56 15 • [www.hotelf1.com](http://www.hotelf1.com)

## ➡ Hôtel B & B Montauban

Route de Paris • Zone Futuropôle • 82000 MONTAUBAN

Tél 08 92 78 81 16 • centrale de réservation 08 92 78 29 29 • [www.hotelbb.com](http://www.hotelbb.com)

